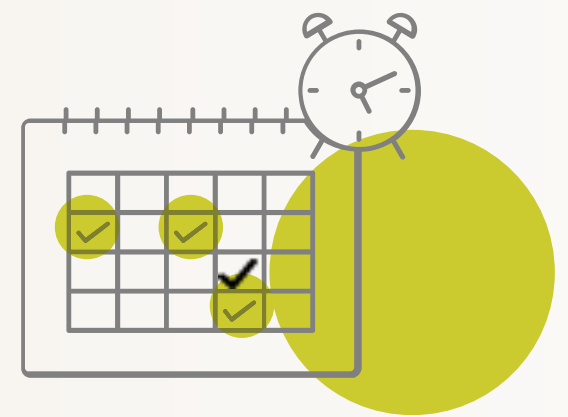




INVECCHIANDO S'IMPARA

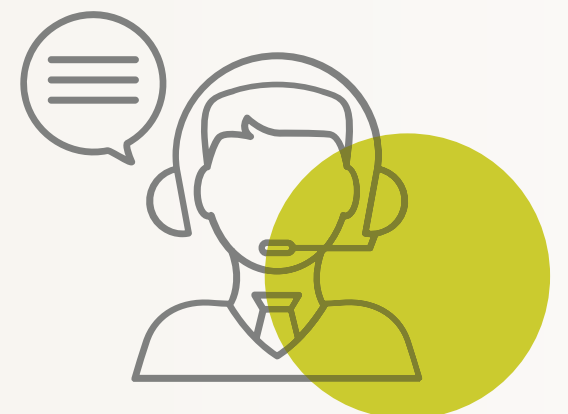
a vivere

Presente e futuro nella filiera della cura



EVENTI

per incontrarci, confrontarci e riflettere su come “invecchiare bene”



BOTTEGHE DELLA DOMICILIARITÀ

per soddisfare tutte le necessità connesse all'invecchiare



STILI DI VITA SANI

per invecchiare in salute, mentale e fisica, e in forza



ALZHEIMER CAFÈ

per trovare qualche momento di conforto, di sollievo e di confronto.



HOUSING SOCIALE

per mantenere la nostra indipendenza con qualche aiuto



PROSSIMITÀ

persone che condividono esperienze di vita e bisogni



FORTE COMMUNITY

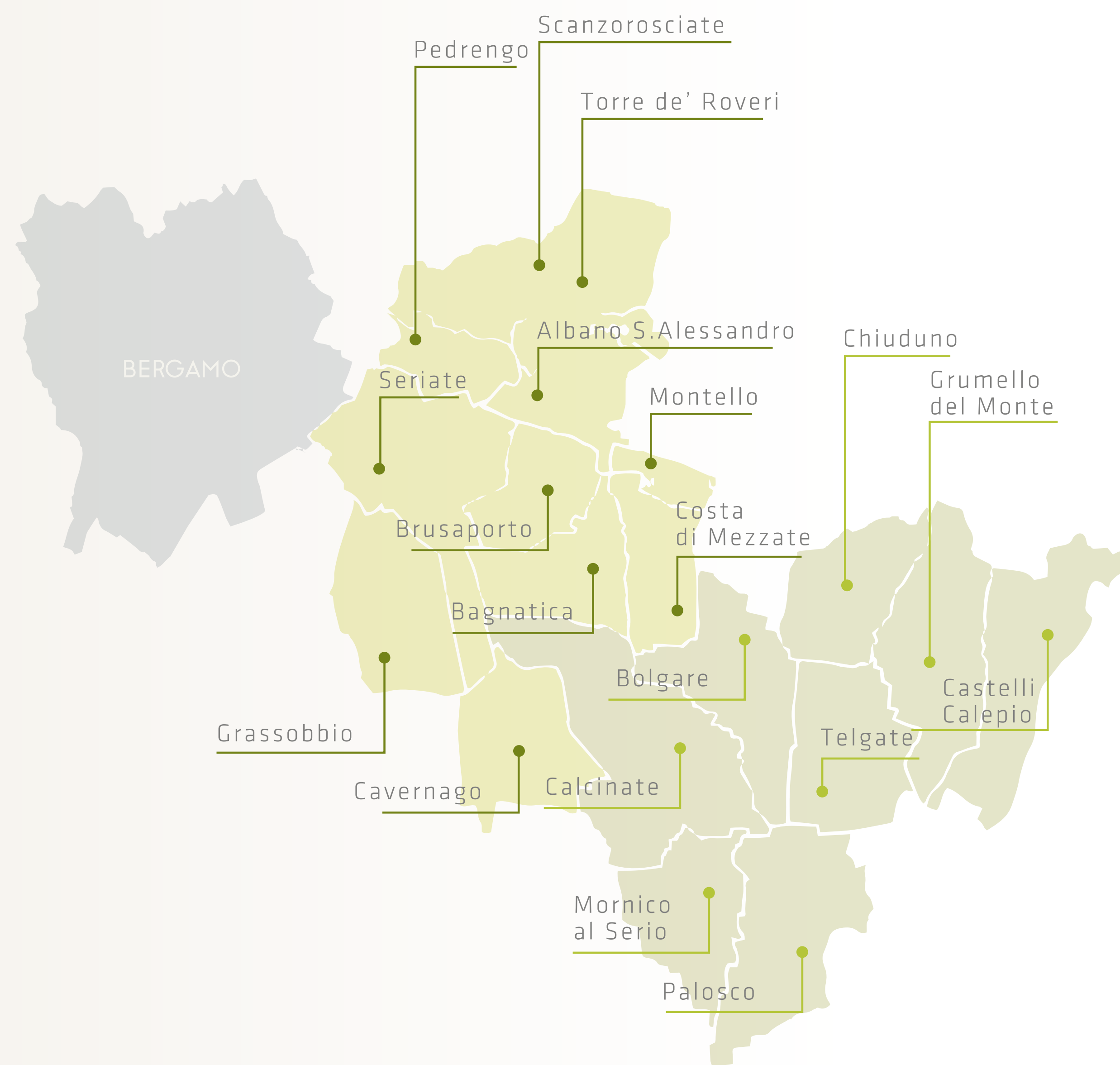
per sentirsi sempre accolti, protetti, aiutati

1.

IL PROGETTO

È il progetto che i comuni degli Ambiti di Seriate e Grumello del Monte hanno messo a punto per favorire l'invecchiamento sano, attivo e positivo delle persone che vivono e abitano in questi territori.

È finalizzato a mettere a punto un sistema di servizi e di attività che aiuti le persone a mantenere la propria autonomia e autosufficienza, per continuare a vivere nella propria abitazione, circondati dai propri affetti e amicizie, in salute e con la voglia e la possibilità di curare relazioni, interessi, piaceri e, perché no, di coltivarne di nuovi, nella consapevolezza e convinzione che la vita è continuamente in divenire a prescindere dall'età anagrafica.



2.

IL TERRITORIO

2 Ambiti sociali: Grumello del Monte e Seriate;
19 Comuni coinvolti: 8 Grumello e 11 Seriate;
123 mila abitanti circa popolazione complessiva;
50.669 famiglie residenti;
17,2% di anziani over 65 rispetto al 16,5% popolazione 0-14 anni.

3.

FASCE D'ETÀ TARGET DEL PROGETTO

Target 1 - over 65: **ASSISTENZA**

Persone parzialmente/non autosufficienti dove è necessario un reale percorso di integrazione socio- sanitaria.

Target 2 - 65-75 anni: **MONITORAGGIO**

Persone in cui iniziano a conclamarsi fatiche fisiche e cognitive.

Target 3 - 55-65/70 ANNI: **ORIENTAMENTO**

Persone ancora attive socialmente e lavorativamente per le quali sono previste azioni di prevenzione

Senza dimenticare i caregiver e le famiglie.



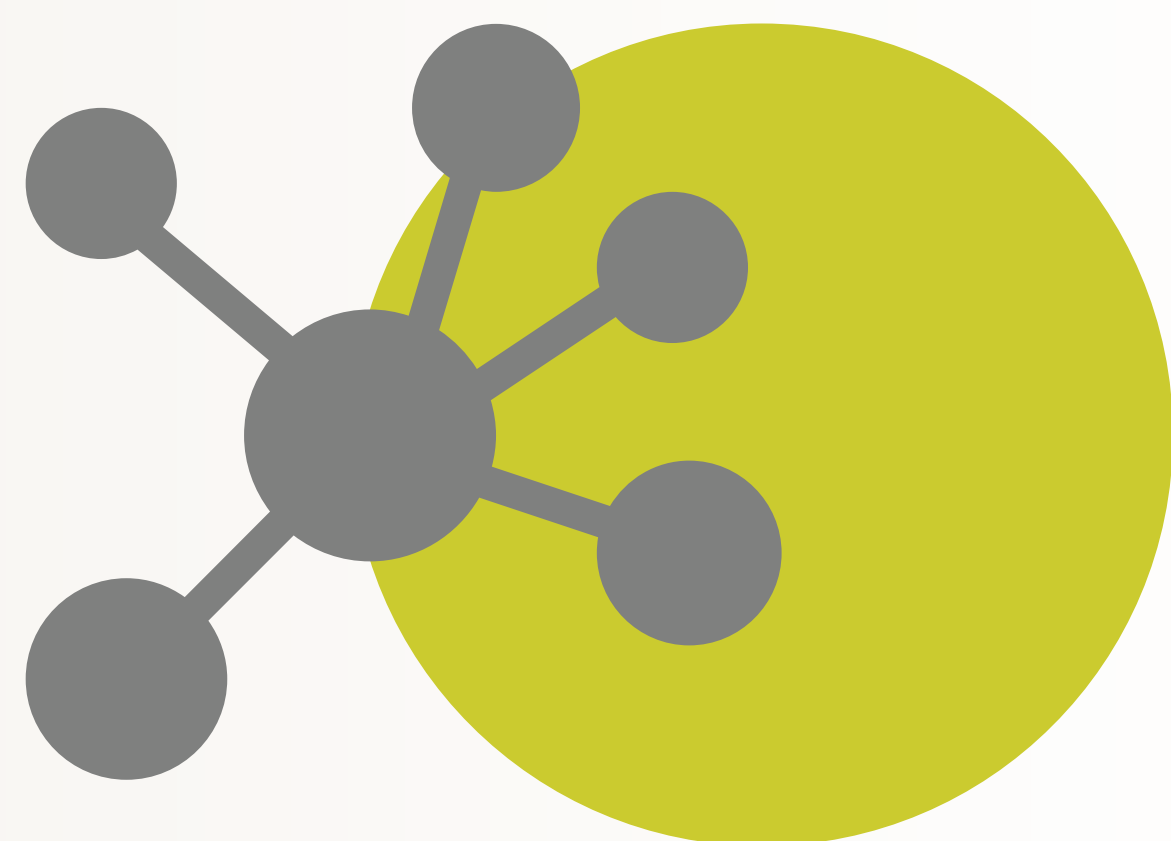
4.

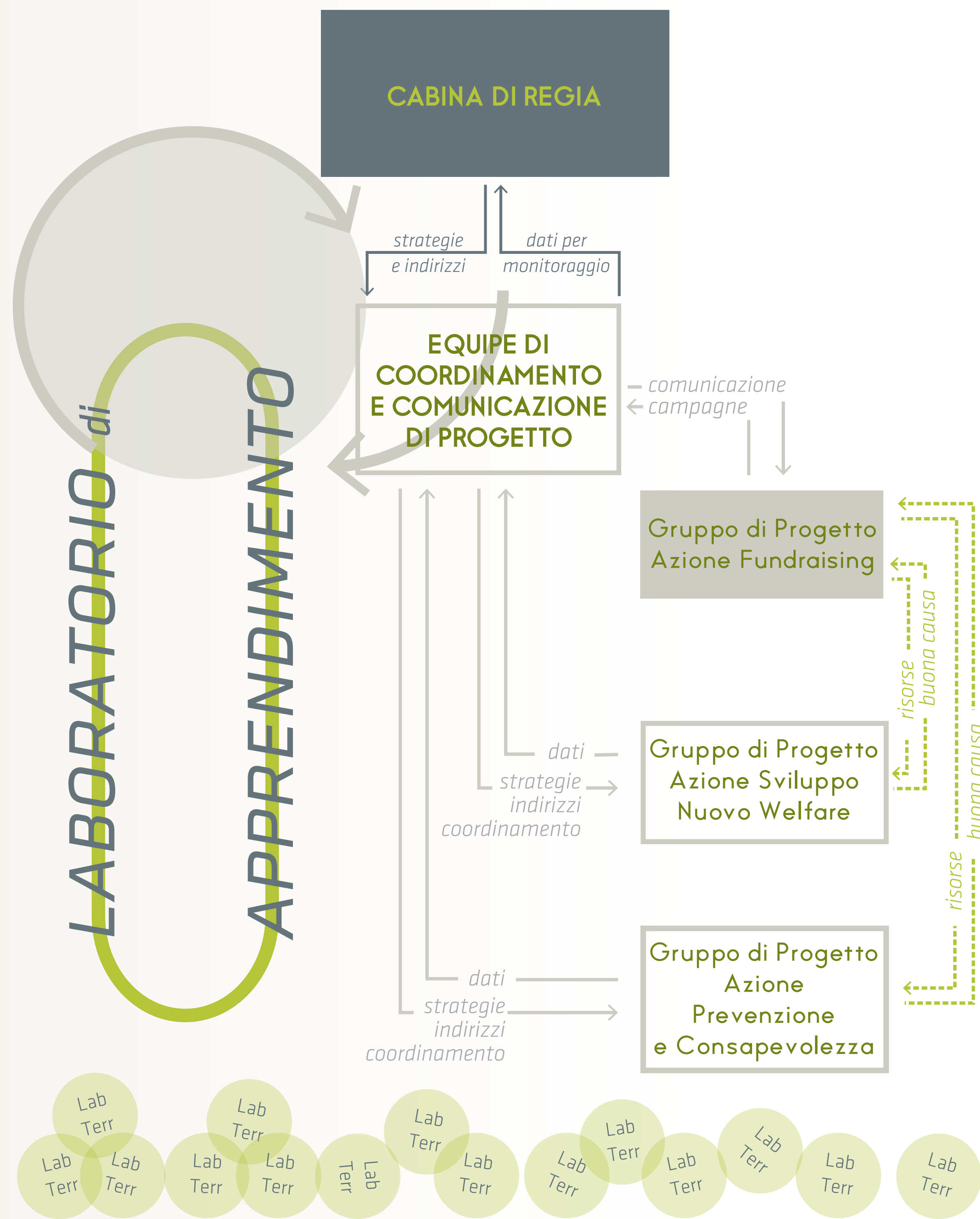
OBIETTIVI DEL PROGETTO

Coinvolgimento della comunità nel suo insieme;

Sostegno alla domiciliarità dell'anziano;

Creazione e consolidamento di una rete locale e provinciale a sostegno dell'autonomia dell'anziano.





5.

AZIONI DI PROGETTO

Azione 1: Governance e comunicazione del progetto

Azione 2: Fund raising, informazione/ sensibilizzazione, raccolta fondi e people raising:

Azione 3: Sviluppo di nuovo welfare di comunità attraverso la ridefinizione dei servizi per la domiciliarità

Azione 4: Prevenzione, invecchiamento attivo e consapevolezza

6.

AZIONE 2:

FUNDRAISING E PEOPLE RAISING

Organizzare campagne di raccolta fondi attivando i cosiddetti “Grandi Donatori” con eventi ad hoc e campagne rivolte a tutti

Realizzare eventi e attività per sensibilizzare gli individui ad attivarsi sulle azioni di progetto come volontari a supporto

Attivare la comunità e individuare e formare “sentinelle/antenne” sul territorio che si facciano carico di intercettare e segnalare i bisogni non immediatamente palesi, valorizzando le relazioni di cui sono punto di riferimento (commercianti, farmacisti, vicini di casa)

7.

AZIONE 3:

SVILUPPO DI UN NUOVO WELFARE DI COMUNITÀ

Riqualificare i servizi esistenti nell'ottica di valorizzazione dei legami di comunità;

Avviare nei territori nuovi servizi di supporto alla domiciliarità (Alzheimer café, assistenti familiari e forme comunitarie/territoriali, servizio sanitario leggero, residenzialità leggera);

Attivare/potenziare punti rete di prossimità e di servizio qualificati (Bottega della Domiciliarità)

8.

AZIONE 4:

PREVENZIONE, INVECCHIAMENTO ATTIVO E CONSAPEVOLEZZA

Età anziana come risorsa;

Luoghi di lavoro come luoghi di promozione della salute;

Casa come spazio flessibile, pensata per invecchiare

Territorio come luogo di socializzazione e incontro tra generazioni;

Salute come bene personale e collettivo;

Conoscenza come strumento per pianificare il futuro;

Ricerca come strumento per agire il cambiamento.

9.

LA RETE DI PROGETTO

I PARTNER

 Ambito territoriale di Seriate	 Madonna del Boldesico		
 ambito di GRUMELLO del MONTE	 Sistema Socio Sanitario Regione Lombardia ASST Bergamo Est	 UNIVERSIIS Services, innovation and people	 COOPERATIVA SOCIALE P.A.E.S.E. onlus
 FONDAZIONE DELLA COMUNITÀ BERGAMASCA ONLUS	 NAMASTÉ cooperativa sociale		
3 SOGGETTI PUBBLICI		5 SOGGETTI DEL TERZO SETTORE	

GLI ADERENTI ALLA RETE: 14 SOGGETTI TERRITORIALI

 UNIVERSITÀ DEGLI STUDI DI BERGAMO	 Sistema Socio Sanitario Regione Lombardia ATS Bergamo	 Provinciale di Bergamo	 Plastik	
 FONDAZIONE ANGELO CUSTODE ONLUS	 FNP CISL PENSIONATI	 CGIL SPI SINDACATO PENSIONATI ITALIANI	 FONDAZIONE P. PICCINELLI Casa Maria Consolatrice "ONLUS" Via Adelaide 5/7 - 24129 Scanzonisciate (BG) Tel. 035/619021 - Fax 035/656876 e-mail: r.piccinelli@picc.it	 ACLI
 Confartigianato BERGAMO	 Fra.mari L'INDUSTRIA DEL PULITO	 ICC Italian Cable Company	 FOPPAPEDRETTI	 associazione SAN GIUSEPPE