

# INVECCHIANDO S'IMPARA (A VIVERE)

---



INVECCHIANDO S'IMPARA  
a vivere

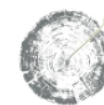
*Presente e futuro nella filiera della cura*



fondazione  
cariplo

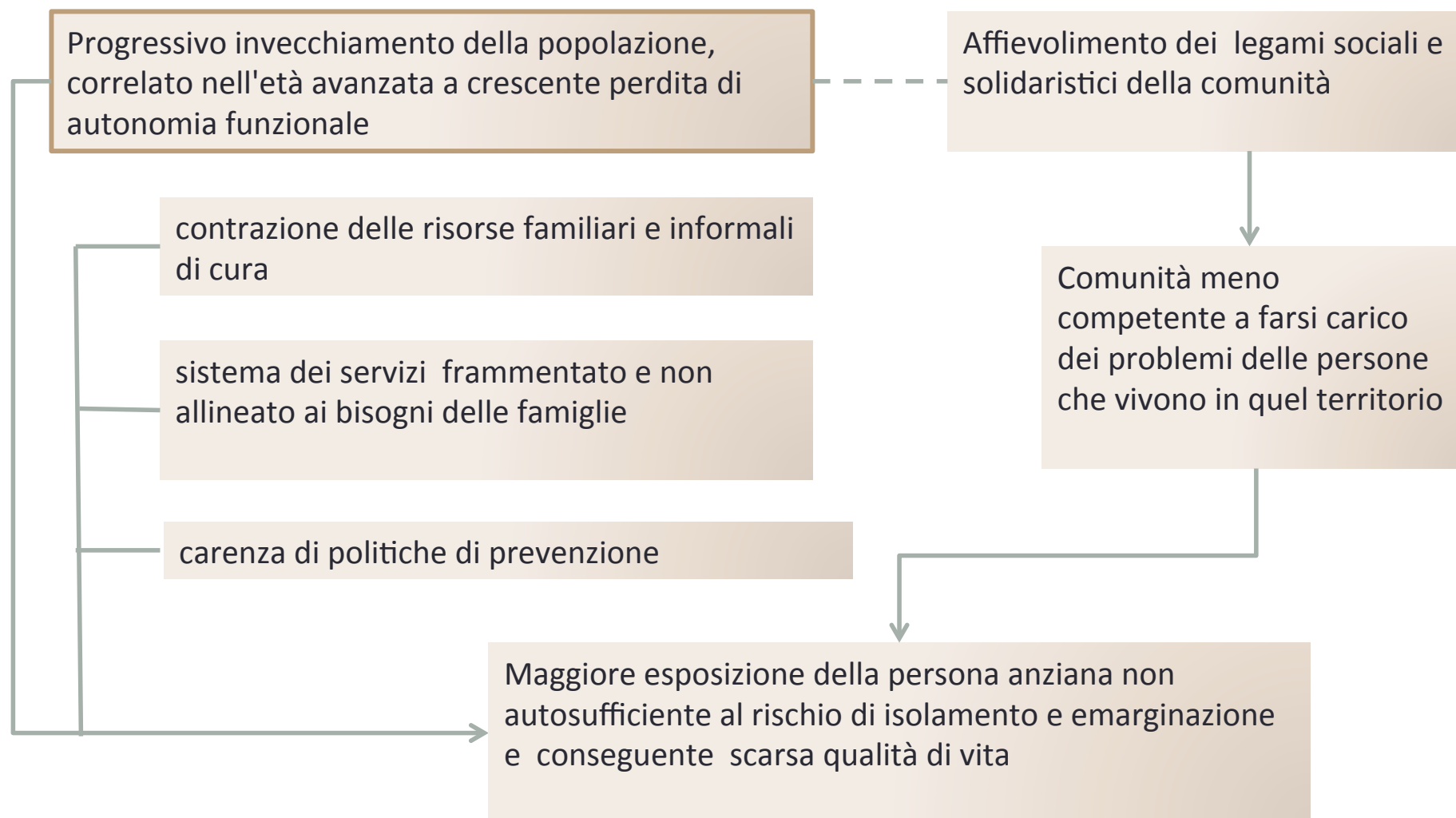


# Quale problema affrontiamo?



INVECCHIANDO S'IMPARA  
— a vivere —

Presente e futuro nella filiera della cura

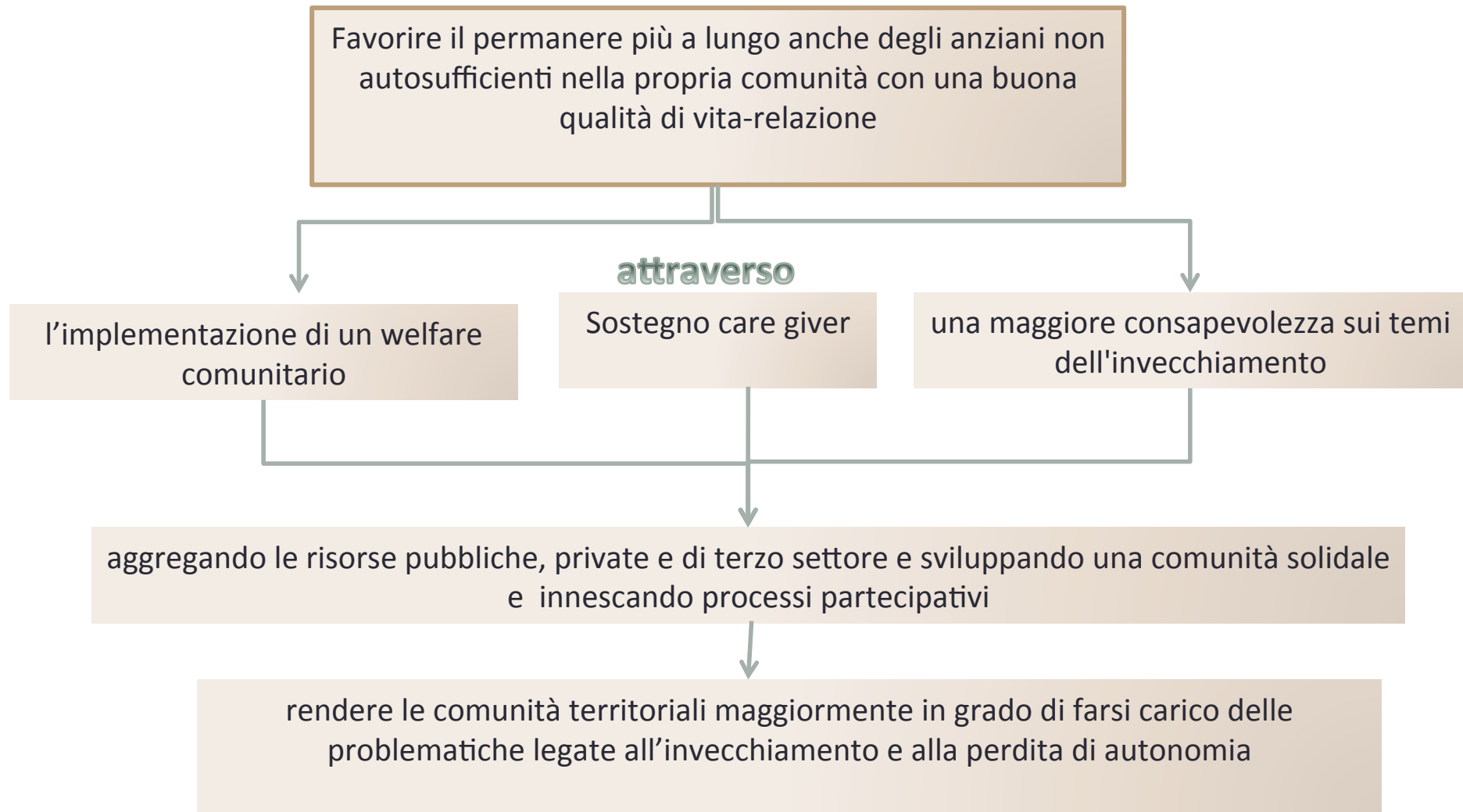


# Che cambiamento ci attendiamo?

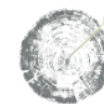


INVECCHIANDO S'IMPARA  
— a vivere —

Presente e futuro nella filiera della cura



# Come intendiamo agire?

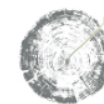


INVECCHIANDO S'IMPARA  
— a vivere —

Presente e futuro nella filiera della cura



# Insieme a chi?

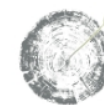


INVECCHIANDO S'IMPARA  
— a vivere —

Presente e futuro nella filiera della cura



# I PARTNER e gli ADERENTI alla RETE



INVECCHIANDO S'IMPARA  
a vivere

Presente e futuro nella filiera della cura

I partner:

3 soggetti pubblici

5 soggetti del terzo settore

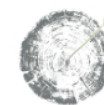


Gli aderenti alla rete: 13 soggetti territoriali



FONDAZIONE P. PICCINELLI  
Casa Maria Consolatrice "ONLUS"  
Via Adelasio 5/7 - 24020 Scazzoscatte (BG)  
Tel. 035/661923 - Fax 035/656679  
e-mail: rsapiccinelli@tiscali.it

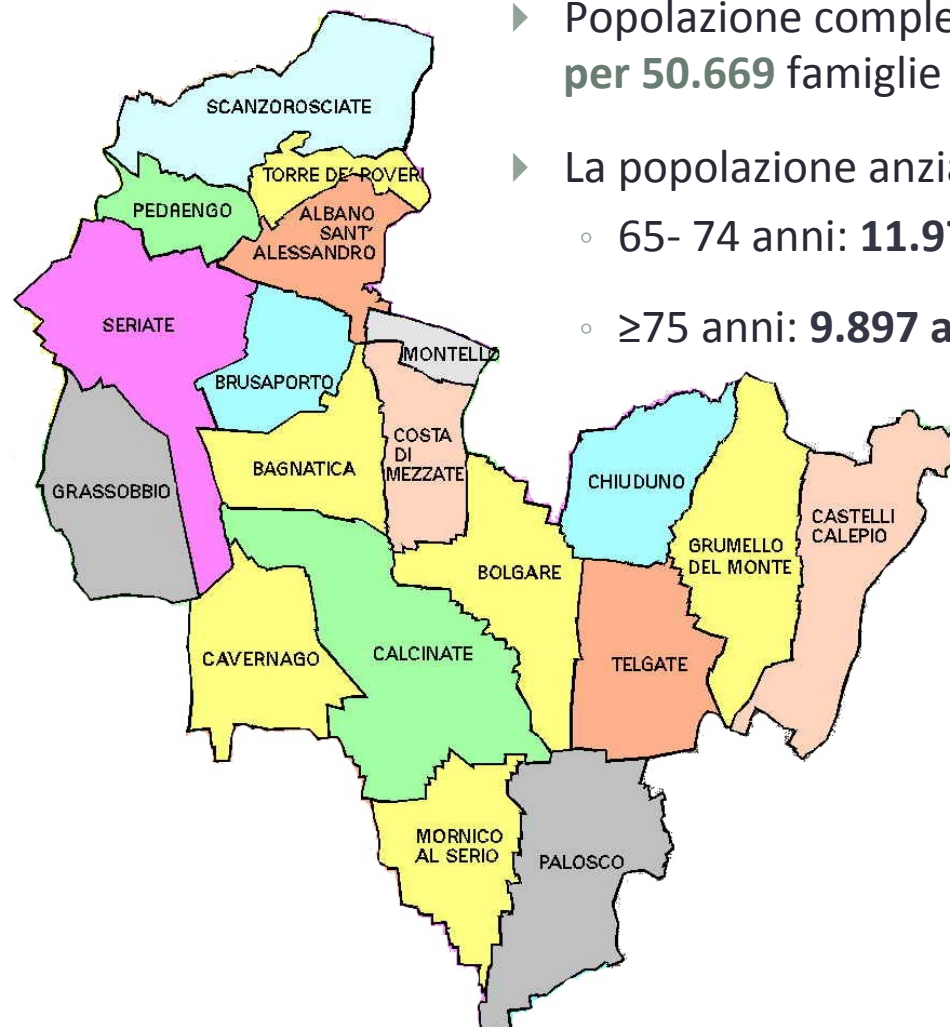
# Il territorio



INVECCHIANDO S'IMPARA  
— a vivere —

Presente e futuro nella filiera della cura

nr. 2  
Ambiti  
territoriali:  
Seriate e  
Grumello  
del Monte



- ▶ Popolazione complessiva: **127.148 abitanti**  
per **50.669 famiglie** residenti
- ▶ La popolazione anziana:
  - 65- 74 anni: **11.977 ab.**
  - $\geq 75$  anni: **9.897 ab.**

nr. 19  
Comuni